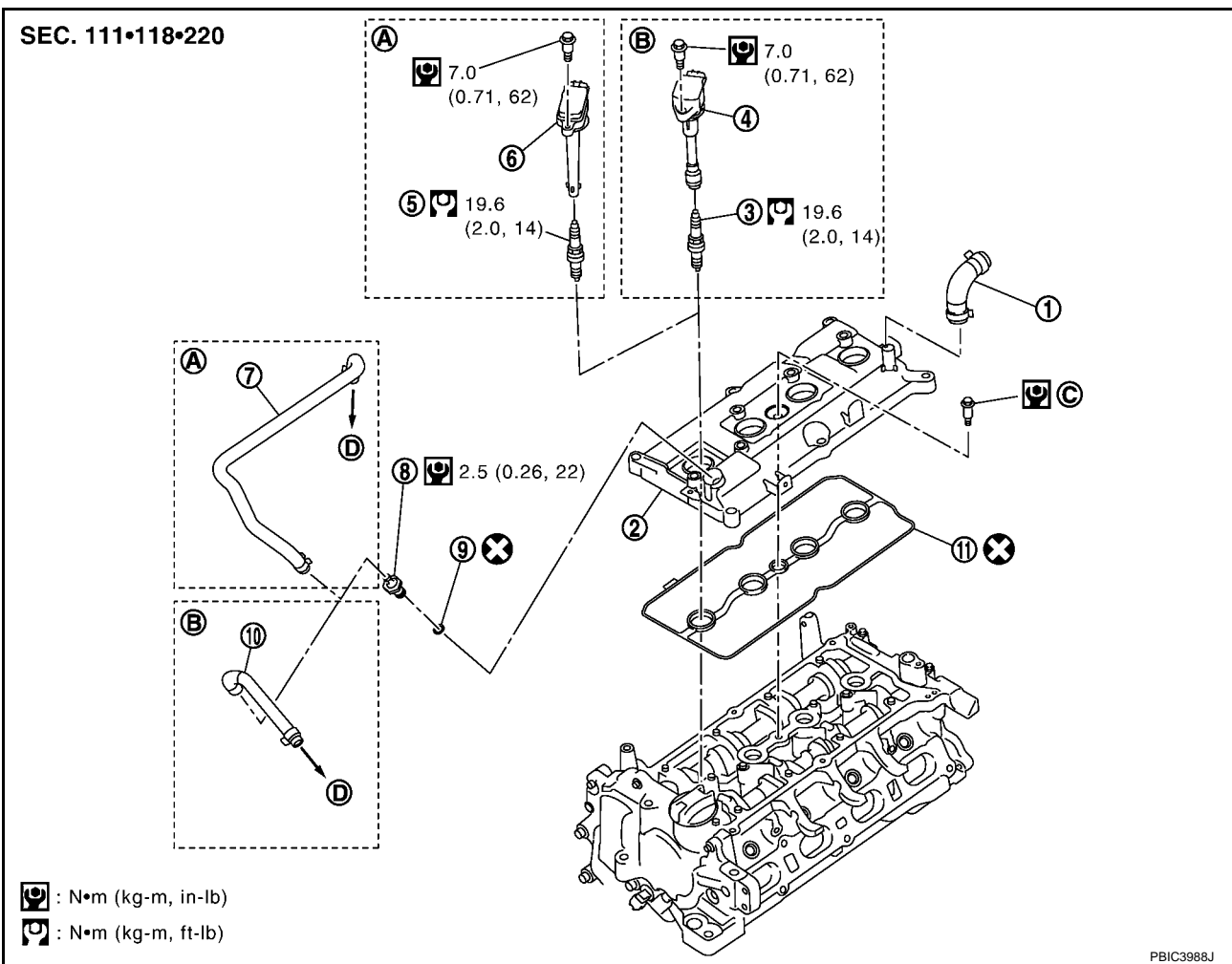


点火线圈，火花塞和摇臂盖 部件

PFP:22448

GBS0060J



- | | | |
|-----------------|----------------|---------------------------------|
| 1. PCV 软管 | 2. 摇臂盖 | 3. 火花塞 (白金头型) |
| 4. 点火线圈 | 5. 火花塞 (钕金头型) | 6. 点火线圈 |
| 7. PCV 软管 | 8. PCV 阀 | 9. O 形圈 |
| 10. PCV 软管 | 11. 衬垫 | |
| A. 不带 EGR 系统的车型 | B. 带 EGR 系统的车型 | C. 请参见 EM_MR-31 |
| D. 至进气歧管 | | |

- 关于图内符号，请参见 [EM MR-3, "部件"](#)。

拆卸和安装

拆卸

1. 拆下进气歧管。请参见 [EM_MR-16, "进气歧管"](#)。
2. 拆卸点火线圈。

注意：

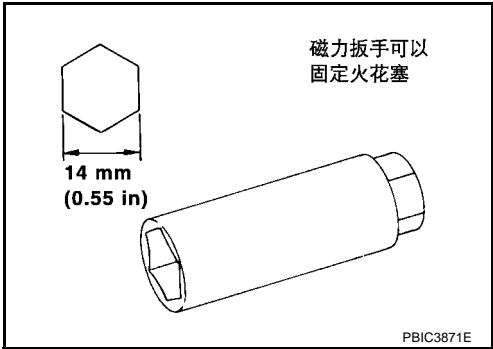
- 小心操作，避免碰撞。
- 切勿分解。

GBS0060K

点火线圈，火花塞和摇臂盖

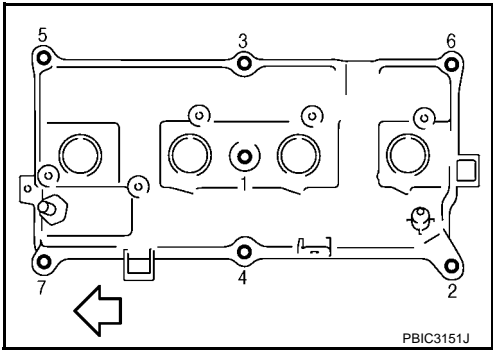
3. 使用火花塞扳手（通用维修工具）拆卸火花塞。

注意：
切勿将其跌落或撞击。



4. 拆下摇臂盖。
● 按照图中所示相反的顺序松开螺栓。

← ：发动机前端



拆卸后检查

一般情况下，请使用标准型火花塞。

在下列情况下，如果使用标准型火花塞经常出现积碳现象，则应使用热型火花塞：

- 发动机频繁起动
- 环境温度太低

在下列情况下，如果使用标准型火花塞经常出现点火爆震现象，则应使用冷型火花塞：

- 长时间高速公路行驶
- 发动机频繁高速运转

火花塞型号	白金头型	铱金头型
制造商	NGK	DENSO
标准型	LZKAR6AP-11	FXE20HR11
热型	LZKAR5AP-11	—
冷型	LZKAR7AP-11	—

间隙（正常）：1.1 mm (0.043 in)

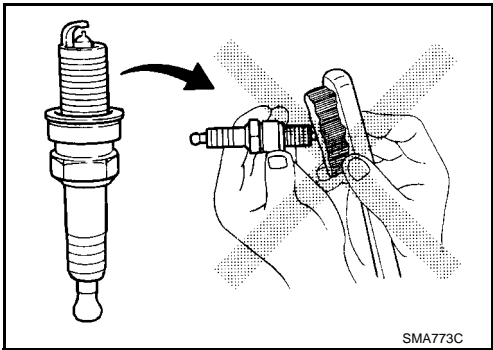
- 注意：**
- 切勿跌落或撞击火花塞。
 - 切勿使用钢丝刷清洁。
 - 如果火花塞端部有积碳，可以使用火花塞清洁剂进行清洁。

清洁剂空气压力：

小于 588 kPa (5.88 bar, 6 kg/cm², 85 psi)

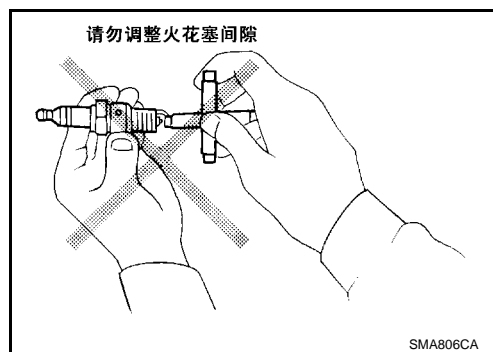
清洁时间：

小于 20 秒



点火线圈，火花塞和摇臂盖

- 在更换期之间不必检查和调整火花塞间隙。



安装

- 在摇臂盖上安装摇臂盖衬垫。
- 安装摇臂盖。

注意：

检查摇臂盖衬垫是否从摇臂盖安装槽内掉出来。

- 按照图中所示的数字顺序分两步拧紧螺栓。

↙：发动机前端



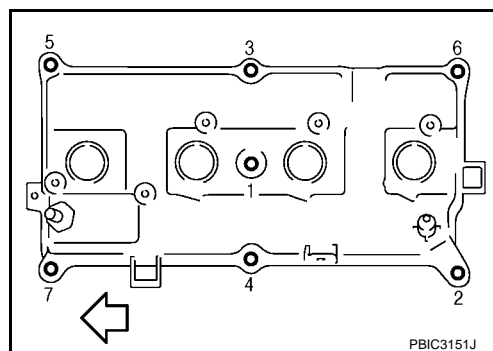
第一步

: 1.96 N·m (0.20 kg-m, 17 in-lb)



第二步

: 8.33 N·m (0.85 kg-m, 73 in-lb)



- 按照与拆卸相反的顺序安装剩下的零件。